

# Instrucciones para el reemplazo del elemento del filtro

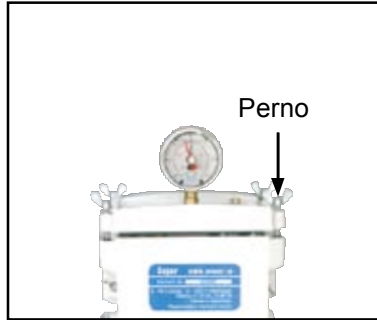
## Nota:

Use solo elementos originales Separ.

Antes de realizar tareas de mantenimiento en los filtros, asegúrese de que la unidad esté apagada.

### Paso 1

Cerrar la válvula de suministro de combustible y aislar la unidad antes de realizar tareas de mantenimiento en el filtro. Identificar los pernos de la tapa (de mariposa o hexagonales).



### Paso 2

Retirar los pernos de la tapa de forma uniforme



### Paso 3

Retirar la tapa y la junta.



### Paso 4

Retirar el armazón con resortes.



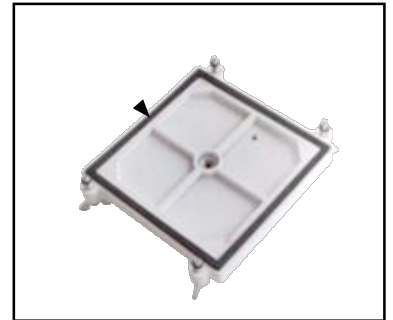
### Paso 5

Levantar el elemento de filtro de la manija. Reemplazar por el elemento de filtro nuevo y volver a colocar el armazón con resortes.



### Paso 6

Inspeccionar la junta. En caso de ser necesario, acomodarla.



### Paso 7

Colocar la tapa verificando que la posición sea la correcta. Ajustar de forma uniforme en el orden que se muestra en la imagen.



### Paso 8

Abrir la válvula de suministro de combustible, llenar el sistema de combustible y verificar que no haya pérdidas.

